

# INDU CONTILINE



## Modulaire, simple et efficace

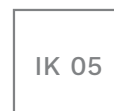
INDU CONTILINE a été développé pour fournir un retour sur investissement rapide pour les applications d'éclairage linéaire à faible hauteur.

Sur base d'un investissement limité, il combine performance, esthétique et distribution optimale de la lumière pour l'éclairage des entrepôts, centres de distribution, ateliers de montage et lignes d'assemblage.

Conçu pour délivrer un éclairage performant sur le long terme, il minimise les opérations de maintenance et réduit drastiquement la consommation d'énergie, offrant des avantages opérationnels majeurs aux gestionnaires.

INDU CONTILINE fournit une lumière de qualité avec une gestion optimale de l'éblouissement pour optimiser les conditions de travail et créer un environnement propice à l'efficacité de tous les employés.

Ce système linéaire polyvalent permet une installation rapide et aisée avec des configurations continues utilisant des jonctions en I, T, L ou X.



ENTREPÔTS  
& HALLS  
INDUSTRIELS



COMPLEXES  
SPORTIFS

## Concept

INDU CONTILINE est un système d'éclairage linéaire LED modulaire qui offre une alternative avantageuse aux systèmes conventionnels équipés de tubes fluorescents T8 ou T5. Il fournit un éclairage optimal pour les sites de production, les installations industrielles et les entrepôts.

Grâce à sa conception modulaire (jonctions en I, L, T ou X) et à son système de montage aisé avec connecteurs intégrés, INDU CONTILINE est une solution polyvalente et facile à mettre en œuvre.

Adapté aux configurations en série ou autonomes, au montage en surface ou en suspension, INDU CONTILINE peut être livré avec un large ensemble d'accessoires – embouts, bornier à multiples broches, boîtiers de terminaison, pièces de montage et pièces de jonction – pour répondre aux contraintes spécifiques du bâtiment à éclairer.

Disponible avec trois distributions photométriques, offrant toutes un confort visuel élevé, INDU CONTILINE se caractérise par sa capacité à créer des conditions de travail agréables avec une consommation d'énergie extrêmement réduite.

Pour mettre en place des scénarios d'éclairage à la demande et augmenter encore les avantages opérationnels, INDU CONTILINE peut être contrôlé via le protocole DALI (option).



INDU CONTILINE est équipé de connecteurs rapides pour un montage sans outil.



La goulotte est indépendante de l'unité optique pour un montage rapide en deux étapes.

## Types d'application

- Entrepôts et halls industriels
- Complexes sportifs

## Avantages clés

- Efficacité supérieure: jusqu'à 161 lm/W
- Confort visuel optimal (UGR <22 et IRC 80+)
- Configurations en série modulaires avec des jonctions en I, T, L et X
- Installation rapide sans outil
- Polyvalence : plusieurs distributions lumineuses disponibles
- Conçu pour un montage en surface ou suspendu avec des accessoires de montage dédiés

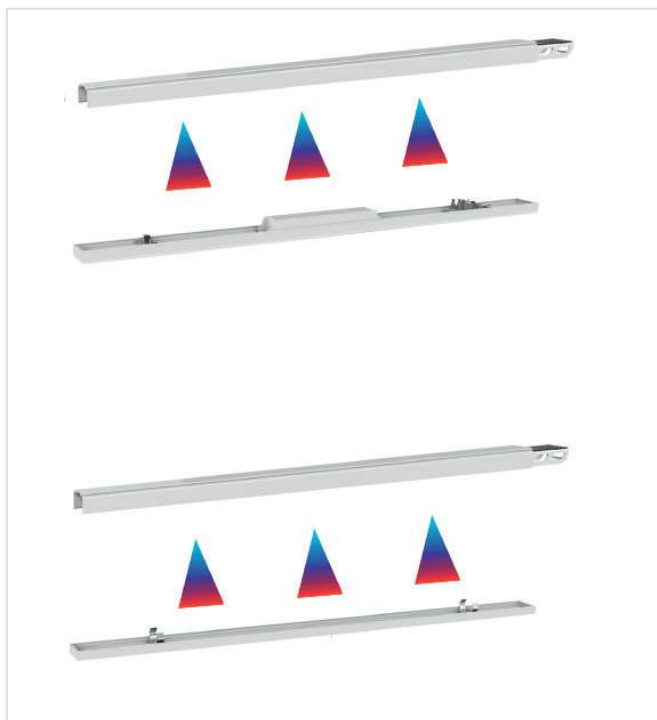


Des jonctions en I, L, T et X sont disponibles pour créer des sections continues dans toutes les directions.



Diverses configurations sont disponibles pour un montage suspendu ou en surface.

Goulotte + bloc optique ou cache blanc



Jonctions en I, L, T et X



Boîtier de terminaison et embout final



Presse-étoupe et bornier à 7 broches



## INFORMATIONS GÉNÉRALES

Hauteur d'installation recommandée	4 à 6 m   13' à 20'
Driver inclus	Oui
Marquage CE	Oui
Certification ENEC	Oui
Conformité ROHS	Oui
Normes de test	EN 60598-1:2015 EN 60598-1:2015/A1:2018 EN 60598-2-1:1989 IEC TR 62778:2014 LM 79-80 (toutes les mesures ont été effectuées dans un laboratoire ISO17025)

## BOÎTIER ET FINITION

Boîtier	Aluminium
Protecteur	PMMA
Couleur	Blanc
Classe d'étanchéité	IP 50
Résistance aux chocs	IK 05

## DIMENSIONS ET FIXATIONS

AxBxCxD (mm   pouce)	1526x1411x78x65   60x55x3x2,5
Poids (kg   lbs)	4,2   9,5
Fixation standard	Livré sans accessoire de montage
Fixations optionnelles	Clips métalliques pour un montage en surface Chaîne ou câble pour un montage en suspension

## INFORMATIONS ÉLECTRIQUES

Classe électrique	Classe I EU
Tension nominale	220-240 V – 50-60 Hz
Facteur de puissance	> 90% à pleine charge
Protection contre les surtensions	L-N : 1 kV - L/N-PE : 2 kV
Compatibilité électro-magnétique (EMC)	EN 55015:2013/A1:2015, EN 61000-3-2:2014, EN 61000-3-3:2013, EN 61547:2009, EN 62493:2015
Options de contrôle	Pas de contrôle (ON/OFF) ou DALI

## INFORMATIONS OPTIQUES

Température de couleur des LED	4000 K (Blanc neutre)
Indice de rendu des couleurs (IRC)	> 80

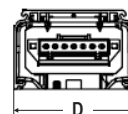
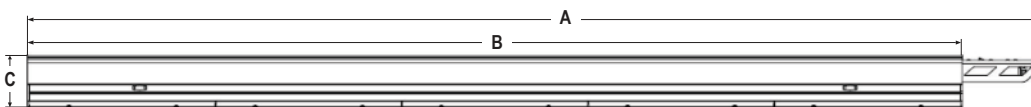
## CONDITIONS DE FONCTIONNEMENT

Plage de température de fonctionnement (Ta)	-25° C à +45° C (*) -13° F à 113° F (*)
---	--

(\*) En fonction de l'inclinaison du luminaire et du courant d'alimentation. Pour plus de précisions, veuillez nous contacter.

## DURÉE DE VIE DES LED @ TQ 25°C

Pour toutes les versions	50.000 h – L86
--------------------------	----------------

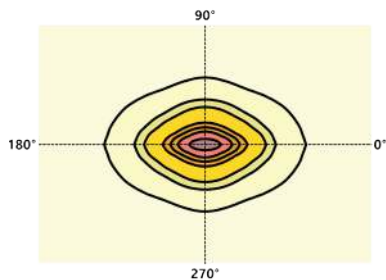
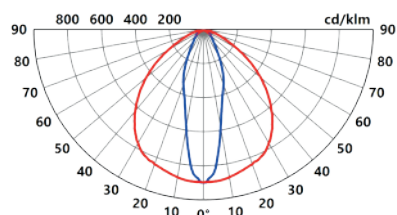




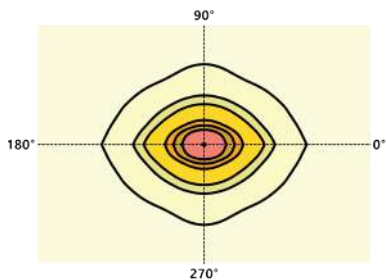
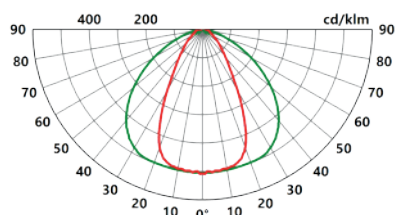
Luminaire	Nombre de LED	Courant (mA)	Flux sortant du luminaire (lm) Blanc neutre (4000K) - CRI 80		Puissance consommée (W)		Efficacité du luminaire (lm/W)	Photométrie
			Min	Max	Min	Max		
INDU CONTILINE 2	250	66	7800	8000	50	50	161	5297 - 5298 5299
	350	75	12500	12800	80	80	160	5297 - 5298 5299

Avec une tolérance de  $\pm 7\%$  sur le flux et de  $\pm 5\%$  sur la puissance consommée totale.

5297



5298



5299

